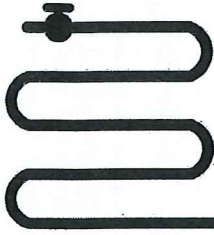


Wyciąg z P.T.

1



PRACOWNIA PROJEKTOWA INSTALACJI SANITARNYCH
INSTAL - PROJEKT

ul. Stawowa 8/9, 40-095 Katowice,
filia ul. Armii Krajowej 80/1, 41-506 Chorzów,
tel 608-301-706, 531-706-280

PROJEKT TECHNICZNY

doboru zaworów podpionowych, regulacyjnych
instalacji c.o. dla bud. przy ul. Dambonia 115-129 w Opolu.

Inwestor : Opolska Spółdzielnia Mieszkaniowa „Przyszłość”
ul. Katowicka 23, 45-061 Opole.

Projektował : inż. Dariusz Więcek

Kody CPV:

Grupa robót:

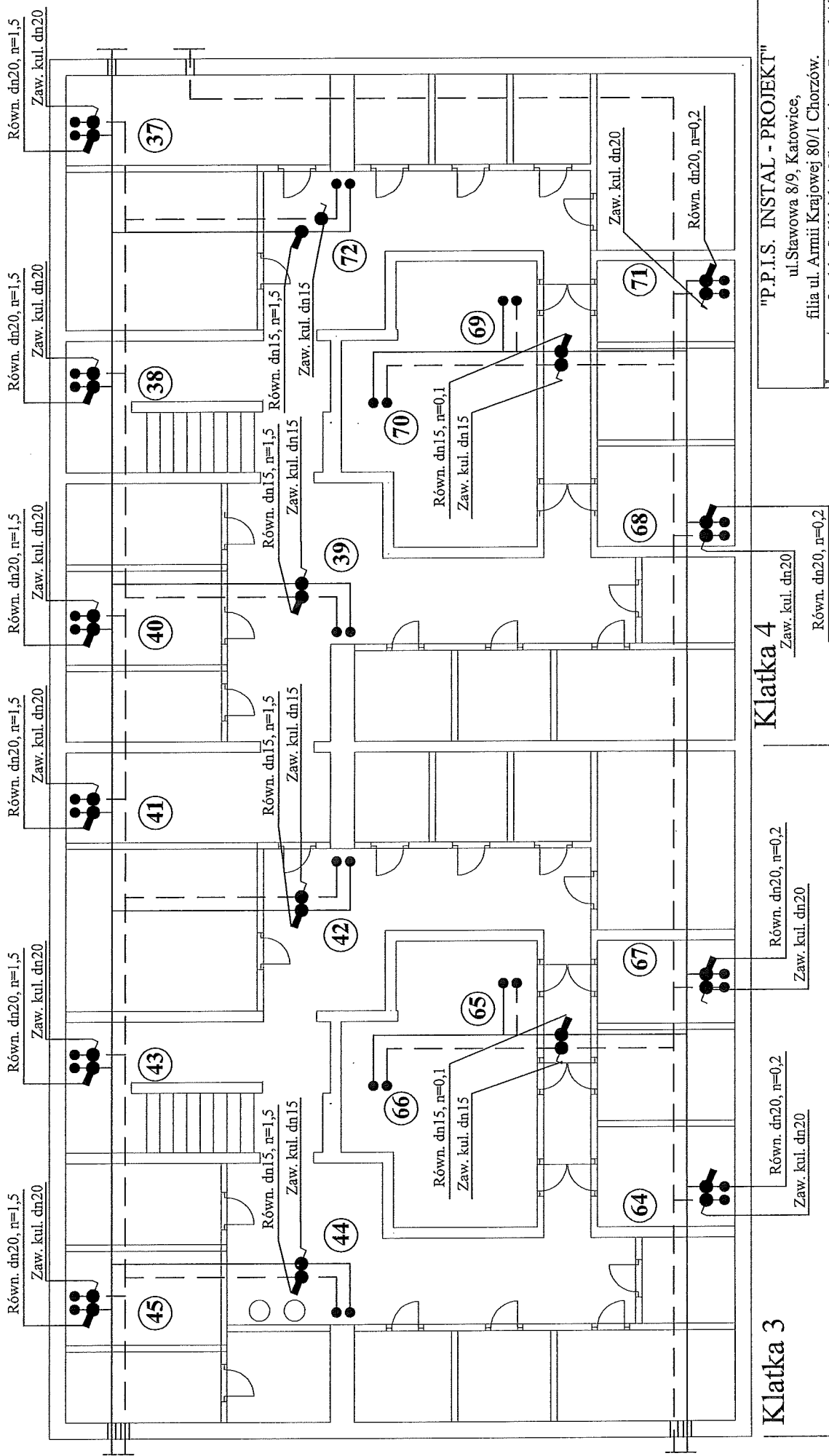
– 45300000 Roboty w zakresie instalacji budowlanych

Klasa robót:

– 45330000: Hydraulika i roboty sanitarne

Kategorie robót:

– 45331100-7: Instalowanie centralnego ogrzewania



Klatka 4

Klatka 3

LEGENDA:

- Projektowany zawór kulowy na powrocie z możliwością spustu wody
- Projektowany zawór regulacyjny, podpijony

(67) N - ąry istniejących pionów c.o.

<p>"P.P.I.S. INSTAL - PROJEKT" ul. Stawowa 8/9, Katowice, filia ul. Armii Krajowej 80/1 Chorzów.</p>	
<p>Inwestor: Opolska Spółdzielnia Mieszaniowa „Przyszłość” ul. Katowicka 23, 45-061 Opole.</p>	
<p>Temat: P.T. doboru zaworów podpijonych regulacyjnych instal. c.o. dla bud. przy ul. Dambonia 115-129 w Opolu Rzut piwnic klatki 3-4</p>	
Projektował	inż. Dariusz Włóczęk SLK/TS/3439/05
03.2022	skala: 1 : 100 rys. nr 3

KSIĄŻKA PRZEDMIARÓW Nr Wk-232-P/2022

NAZWA INWESTYCJI : Wewnętrzna instalacja centralnego ogrzewania, dobór zaworów podpionowych i regulacyjnych w budynku przy ul. Dambonia 59-73 w Opolu

ADRES INWESTYCJI : Opole ul. Dambonia 59-73

INWESTOR : Opolska Spółdzielnia Mieszkaniowa "PRZYSZŁOŚĆ"
ADRES INWESTORA : Ul. Katowicka 23, 45-061 Opole

BRANŻA : Sanitarna - instalacja c.o.

SPORZĄDZIŁ KALKULACJE : Stanisław Sztuka

DATA OPRACOWANIA : Marzec 2022 r.

Klasyfikacja robót wg. Wspólnego Słownika Zamówień

CPV 45331100-7 Instalacje centralnego ogrzewania

WYKONAWCA :

INWESTOR :

Data opracowania
Marzec 2022 r.

Data zatwierdzenia

*Sprawdzono procedurę
2900ty z projektu*
23.02.2023

Inspektor ds. Technicznych

Jacek Matkowski

Podst	Opis i wyliczenia	j.m.	Poszcz	Razem	
1 INSTALACJA CENTRALNEGO OGRZEWANIA					
1. Roboty przygotowawcze do montażu zaworów podpionowych i regulacyjnych					
1					
1	KNR 2-16 d. 0306-02 1. analogia 1	Usunięcie istniejącej izolacji rurociagu na długości 0,5 m z obu stron zaworu, oczyszczenie powierzchni rury po zdjęciu izolacji. Łącznie należy usunąć 250 m izolacji. Z uwagi na małe odcinki izolacji do usunięcia i rozproszenie robót nie przyjęto współczynnika zmniejszającego do robocizny. Skreślono materiały i sprzęt 250	m m	 250,00	
			RAZEM	250,00	
2	KNR-W 2- d. 15 0411- 1.01 1	Zawory podpionowe regulacyjne firmy np. Danfos typ LENO MSV-BD dn 15 mm lub rwnoważny. Połączenia zaworów gwintowane, półśrubunki 24	szt. szt.	 24,00	
			RAZEM	24,00	
3	KNR-W 2- d. 15 0430- 1.01 1	Dwuzłączki o śr. nominalnej 15 mm do podłączenia zaworów 24	szt. szt.	 24,00	
			RAZEM	24,00	
4	KNR-W 2- d. 15 0411- 1.02 1	Zawory podpionowe regulacyjne firmy np. Danfos typ LENO MSV-BD dn 20 mm lub rwnoważny. Połączenia zaworów gwintowane, półśrubunki 40	szt. szt.	 40,00	
			RAZEM	40,00	
5	KNR-W 2- d. 15 0430- 1.02 1	Dwuzłączki o śr. nominalnej 20 mm do podłączenia zaworów 40	szt. szt.	 40,00	
			RAZEM	40,00	
6	KNR-W 2- d. 15 0411- 1.01 1	Zawory odcinające np. Valwex typ ONYX z zaworem spustowym dn 15 mm. Połączenie zaworów gwintowane, półśrubunki 24	szt. szt.	 24,00	
			RAZEM	24,00	
7	KNR-W 2- d. 15 0430- 1.01 1	Dwuzłączki o śr. nominalnej 15 mm do podłączenia zaworów 24	szt. szt.	 24,00	
			RAZEM	24,00	
8	KNR-W 2- d. 15 0411- 1.02 1	Zawory odcinające np. Valwex typ ONYX z zaworem spustowym dn 20 mm. Połączenie zaworów gwintowane, półśrubunki 40	szt. szt.	 40,00	
			RAZEM	40,00	
9	KNR-W 2- d. 15 0430- 1.02 1	Dwuzłączki o śr. nominalnej 20 mm do podłączenia zaworów 40	szt. szt.	 40,00	
			RAZEM	40,00	
1	KNR-W 2- 015 0115- d.01 1. 1	Dodatki za podejścia do zaworów dn 15 mm i wykonanie połączenia istniejącej instalacji z podejściami. Przyjęto współczynnik do R=1,300 - zawory podpionowe dn 15 mm - szt 24 - zawory odcinające dn 15 mm - szt 24 48	szt. szt.	 48,00	
			RAZEM	48,00	

Podst	Opis i wyliczenia	j.m.	Poszcz	Razem
1 1 1 1	KNR-W 2-15 0115-d.02 Dodatki za podejścia do zaworów dn 20 mm i wykonanie połączenia istniejącej instalacji z podejściami. Przyjęto współczynnik do R=1,300 - zawory podpionowe dn 20 mm - szt 40 - zawory odcinające dn 20 mm - szt 40 80	szt. szt.	 80,00	
			RAZEM	80,00
1 2 1 1	KNR-W 2-15 0530-d.02 Manometry 0-6 bar montowane na zasileniu i powrocie 4	szt. szt.	 4,00	
			RAZEM	4,00
1 3 1 1	KNR-W 2-15 0403-d.01 Rurociągi w instalacjach c.o. stalowe o śr. nominalnej 15 mm o połączeniach spawanych na ścianach w budynkach, montaż rurociągu odcinkami. Przyjęto wsp do R=1,200 100	m m	 100,00	
			RAZEM	100,00
1 4 1 1	KNR-W 7-12 0101-d.04 Czyszczenie przez szcztokowanie ręczne do trzeciego stopnia czystości rurociągów o śr.zewn.do 57 mm (stan wyjściowy powierzchni B) - rurociąg stalowy dn 15 mm 3,14*0,0213*100	m ² m ²	 6,69	
			RAZEM	6,69
1 5 1 1	KNR-W 7-12 0208-d.04 Malowanie pędzlem farbami do gruntowania i podkładowymi ftalowymi rurociągów o śr.zewn.do 57 mm - jw #p14	m ² m ²	 6,69	
			RAZEM	6,69
1 6 1 1	KNR-W 7-12 0210-d.04 Malowanie pędzlem farbami nawierzchniowymi i emaliami ftalowymi rurociągów o śr.zewn.do 57 mm - jw #p14	m ² m ²	 6,69	
			RAZEM	6,69
1 7 1 1	KNR-W 2-15 0403-d.02 Rurociągi w instalacjach c.o. stalowe o śr. nominalnej 20 mm o połączeniach spawanych na ścianach w budynkach, montaż rurociągu odcinkami. Przyjęto wsp. do R=1,200 160	m m	 160,00	
			RAZEM	160,00
1 8 1 1	KNR-W 7-12 0101-d.04 Czyszczenie przez szcztokowanie ręczne do trzeciego stopnia czystości rurociągów o śr.zewn.do 57 mm (stan wyjściowy powierzchni B) - rurociąg stalowy dn 20 mm 3,14*0,0269*160	m ² m ²	 13,51	
			RAZEM	13,51
1 9 1 1	KNR-W 2-15 0128-d.01 Płukanie instalacji c.o. i c.w.u. w budynkach mieszkalnych - dwukrotnie #p13+#p17	m m	 260,00	
			RAZEM	260,00
2 0 1 1	KNR-W 7-12 0208-d.04 Malowanie pędzlem farbami do gruntowania i podkładowymi ftalowymi rurociągów o śr.zewn.do 57 mm - jw #p18	m ² m ²	 13,51	

	Podst	Opis i wyliczenia	j.m.	Poszcz	Razem
				RAZEM	13,51
2	KNR-W 7-12 0210-d.04	Malowanie pędzlem farbami nawierzchniowymi i emaliami ftalowymi rurociągów o śr.zewn.do 57 mm - jw	m ²		
1.	1	#p18	m ²	13,51	
				RAZEM	13,51
2	KNR-W 2-15 0436-d.01	Próby szczelności z dokonaniem nastawy zaworów	urz.		
1.	1	analogia	urz.	128,00	
		#p2+#p4+#p6+#p8			
				RAZEM	128,00
2	KNR 0-34 0101-14	Izolacja rurociągów śr.12-22 mm otulinami Thermaflex FRZ HF - jednowarstwowymi gr.25 mm	m		
1.	1	- rurociąg dn 15 mm, izolacja odcinkami	m	110,00	
		110			
				RAZEM	110,00
2	KNR 0-34 0101-15	Izolacja rurociągów śr.28-48 mm otulinami Thermaflex FRZ HF - jednowarstwowymi gr.25 mm	m		
1.	1	- rurociąg dn 20 mm, izolacja odcinkami	m	160,00	
		160			
				RAZEM	160,00
2	ROBOTY DEMONTAZOWE, ROZBIÓRKI I UTYLIZACJA				
2.	Roboty demontazowe i utylizacja materiałów z rozbiórki				
1					
2	KNR-W 4-5 02 0512-d.03	Demontaż zaworu o śr. 15-20 mm wraz z podejściami	szt.		
2.	1	128	szt.	128,00	
				RAZEM	128,00
2	KNR-W 4-6 02 0506-d.02	Demontaż rurociągu stalowego odcinkami o połączeniach spawanych o śr. 15-20 mm	m		
2.	1	250	m	250,00	
				RAZEM	250,00
2	KNR 4-04 7 1107-01	Transport złomu samochodem skrzyniowym z załadunkiem i wyładunkiem ręcznym na odł. do 1 km. Należność za złom należy rozliczyć w fakturze	t		
2.	1	- rurociągi stalowe, grzejniki elektryczne, elektryczne kotły c.o.+ pozostałe materiały z demontażu (250*1,4+128*0,9)/1000+0,1	t	0,57	
				RAZEM	0,57
2	KNR 4-04 8 1107-04	Transport złomu samochodem skrzyniowym - dodatek za każdy rozpoczęty km ponad 1 km	t		
2.	1	- dalsze 5 km transportu	t	0,57	
		#p27			
				RAZEM	0,57

KSIAŻKA PRZEDMIARÓW Nr Wk-234-P/2022

NAZWA INWESTYCJI : Wewnętrzna instalacja centralnego ogrzewania, dobór zaworów podpijonowych i regulacyjnych w budynku przy ul. Dambonia 115-129 w Opolu

ADRES INWESTYCJI : Opole ul. Dambonia 115-129

INWESTOR : Opolska Spółdzielnia Mieszkaniowa "PRZYSZŁOŚĆ"
ADRES INWESTORA : Ul. Katowicka 23, 45-061 Opole

BRANŻA : Sanitarna - instalacja c.o.

SPORZĄDZIŁ KALKULACJE : Stanisław Sztuka

DATA OPRACOWANIA : Marzec 2022 r.

Klasyfikacja robót wg. Wspólnego Słownika Zamówień

CPV 45331100-7 Instalacje centralnego ogrzewania

WYKONAWCA :

INWESTOR :

Data opracowania
Marzec 2022 r.

Data zatwierdzenia

*Sprawczono przedmiar
zgodny z projektem*

23.02.2023

Inspektor ds. Technicznych

Łukasz Matkowski

	Podst	Opis i wyliczenia	j.m.	Poszcz	Razem
1 INSTALACJA CENTRALNEGO OGRZEWANIA					
1. Roboty przygotowawcze do montażu zaworów podpionowych i regulacyjnych					
1	1				
1	KNR 2-16 d. 0306-02 1. analogia 1	Usunięcie istniejącej izolacji rurociągu na długości 0,5 m z obu stron zaworu, oczyszczenie powierzchni rury po zdjęciu izolacji. Łącznie należy usunąć 250 m izolacji. Z uwagi na małe odcinki izolacji do usunięcia i rozproszenie robót nie przyjęto współczynnika zmniejszającego do robocizny. Skreślono materiały i sprzęt 250	m m	 250,00	
				RAZEM	250,00
2	KNR-W 2- d. 15 0411- 1. 01 1	Zawory podpionowe regulacyjne firmy np. Danfos typ LENO MSV-BD dn 15 mm lub rwnoważny. Połączenia zaworów gwintowane, półśrubunki 24	szt. szt.	 24,00	
				RAZEM	24,00
3	KNR-W 2- d. 15 0430- 1. 01 1	Dwuzłączki o śr. nominalnej 15 mm do podłączenia zaworów 24	szt. szt.	 24,00	
				RAZEM	24,00
4	KNR-W 2- d. 15 0411- 1. 02 1	Zawory podpionowe regulacyjne firmy np. Danfos typ LENO MSV-BD dn 20 mm lub rwnoważny. Połączenia zaworów gwintowane, półśrubunki 40	szt. szt.	 40,00	
				RAZEM	40,00
5	KNR-W 2- d. 15 0430- 1. 02 1	Dwuzłączki o śr. nominalnej 20 mm do podłączenia zaworów 40	szt. szt.	 40,00	
				RAZEM	40,00
6	KNR-W 2- d. 15 0411- 1. 01 1	Zawory odcinające np. Valwex typ ONYX z zaworem spustowym dn 15 mm. Połączenie zaworów gwintowane, półśrubunki 24	szt. szt.	 24,00	
				RAZEM	24,00
7	KNR-W 2- d. 15 0430- 1. 01 1	Dwuzłączki o śr. nominalnej 15 mm do podłączenia zaworów 24	szt. szt.	 24,00	
				RAZEM	24,00
8	KNR-W 2- d. 15 0411- 1. 02 1	Zawory odcinające np. Valwex typ ONYX z zaworem spustowym dn 20 mm. Połączenie zaworów gwintowane, półśrubunki 40	szt. szt.	 40,00	
				RAZEM	40,00
9	KNR-W 2- d. 15 0430- 1. 02 1	Dwuzłączki o śr. nominalnej 20 mm do podłączenia zaworów 40	szt. szt.	 40,00	
				RAZEM	40,00
1	KNR-W 2- 0 15 0115- d. 01 1. 1	Dotądki za podejścia do zaworów dn 15 mm i wykonanie połączenia istniejącej instalacji z podejściami. Przyjęto współczynnik do R=1,300 - zawory podpionowe dn 15 mm - szt 24 - zawory odcinające dn 15 mm - szt 24 48	szt. szt.	 48,00	
				RAZEM	48,00

	Podst	Opis i wyczenia	j.m.	Poszcz	Razem
1	KNR-W 2- 15 0115- d.02 1. 1	Dodatki za podejścia do zaworów dn 20 mm i wykonanie połączenia istniejącej instalacji z podejściami. Przyjęto współczynnik do R=1,300 - zawory podpionowe dn 20 mm - szt 40 - zawory odcinające dn 20 mm - szt 40	szt.		
		80	szt.	80,00	
				RAZEM	80,00
1	KNR-W 2- 15 0530- d.02 1. 1	Manometry 0-6 bar montowane na zasileniu i powrocie	szt.		
		4	szt.	4,00	
				RAZEM	4,00
1	KNR-W 2- 15 0403- d.01 1. 1	Rurociągi w instalacjach c.o. stalowe o śr. nominalnej 15 mm o połączeniach spawanych na ścianach w budynkach, montaż rurociągu odcinkami. Przyjęto wsp do R=1,200	m		
		100	m	100,00	
				RAZEM	100,00
1	KNR-W 7- 12 0101- d.04 1. 1	Czyszczenie przez szcietkowanie ręczne do trzeciego stopnia czystości rurociągów o śr.zewn.do 57 mm (stan wyjściowy powierzchni B) - rurociąg stalowy dn 15 mm	m ²		
		3,14*0,0213*100	m ²	6,69	
				RAZEM	6,69
1	KNR-W 7- 12 0208- d.04 1. 1	Malowanie pędzlem farbami do gruntowania i podkładowymi ftalowymi rurociągów o śr.zewn.do 57 mm - jw	m ²		
		#p14	m ²	6,69	
				RAZEM	6,69
1	KNR-W 7- 12 0210- d.04 1. 1	Malowanie pędzlem farbami nawierzchniowymi i emaliami ftalowymi rurociągów o śr.zewn.do 57 mm - jw	m ²		
		#p14	m ²	6,69	
				RAZEM	6,69
1	KNR-W 2- 15 0403- d.02 1. 1	Rurociągi w instalacjach c.o. stalowe o śr. nominalnej 20 mm o połączeniach spawanych na ścianach w budynkach, montaż rurociągu odcinkami. Przyjęto wsp. do R=1,200	m		
		160	m	160,00	
				RAZEM	160,00
1	KNR-W 7- 12 0101- d.04 1. 1	Czyszczenie przez szcietkowanie ręczne do trzeciego stopnia czystości rurociągów o śr.zewn.do 57 mm (stan wyjściowy powierzchni B) - rurociąg stalowy dn 20 mm	m ²		
		3,14*0,0269*160	m ²	13,51	
				RAZEM	13,51
1	KNR-W 2- 15 0128- d.01 1. 1	Płukanie instalacji c.o. i c.w.u. w budynkach mieszkalnych - dwukrotnie	m		
		#p13+#p17	m	260,00	
				RAZEM	260,00
2	KNR-W 7- 12 0208- d.04 1. 1	Malowanie pędzlem farbami do gruntowania i podkładowymi ftalowymi rurociągów o śr.zewn.do 57 mm - jw	m ²		
		#p18	m ²	13,51	

	Podst	Opis i wyliczenia	j.m.	Poszcz	Razem
				RAZEM	13,51
2 1	KNR-W 7- 12 0210- d. 04 1. 1	Malowanie pędzlem farbami nawierzchniowymi i emaliami ftalowymi rurowościągów o śr.zewn.do 57 mm - jw #p18	m ² m ²	 13,51	
				RAZEM	13,51
2 2 d. 01 1. 1	KNR-W 2- 15 0436- d. 01 1. analogia 1	Próby szczelności z dokonaniem nastawy zaworów #p2+#p4+#p6+#p8	urz. urz.	 128,00	
				RAZEM	128,00
2 3 d. 01 1. 1	KNR 0-34 0101-14 d. 1. 1	Izolacja rurowościągów śr.12-22 mm otulinami Thermaflex FRZ HF - jednowarstwowymi gr.25 mm - rurowościąg dn 15 mm, izolacja odcinkami 110	m m	 110,00	
				RAZEM	110,00
2 4 d. 01 1. 1	KNR 0-34 0101-15 d. 1. 1	Izolacja rurowościągów śr.28-48 mm otulinami Thermaflex FRZ HF - jednowarstwowymi gr.25 mm - rurowościąg dn 20 mm, izolacja odcinkami 160	m m	 160,00	
				RAZEM	160,00
2 ROBOTY DEMONTAZOWE, ROZBIÓRKI I UTYLIZACJA					
2. Roboty demontazowe i utylizacja materiałów z rozbiórki					
2 5 d. 03 2. 1	KNR-W 4- 02 0512- d. 03 2. 1	Demontaż zaworu o śr. 15-20 mm wraz z podejściami 128	szt. szt.	 128,00	
				RAZEM	128,00
2 6 d. 02 2. 1	KNR-W 4- 02 0506- d. 02 2. 1	Demontaż rurowościągu stalowego odcinkami o połączeniach spawanych o śr. 15-20 mm 250	m m	 250,00	
				RAZEM	250,00
2 7 d. 01 2. 1	KNR 4-04 7 1107-01 d. 2. 1	Transport złomu samochodem skrzyniowym z załadunkiem i wyładunkiem ręcznym na odl. do 1 km. Należność za złom należy rozliczyć w fakturze - rurowościągi stalowe, grzejniki elektryczne, elektryczne kotły c.o.+ pozostałe materiały z demontażu (250*1,4+128*0,9)/1000+0,1	t t	 0,57	
				RAZEM	0,57
2 8 d. 01 2. 1	KNR 4-04 8 1107-04 d. 2. 1	Transport złomu samochodem skrzyniowym - dodatek za każdy rozpoczęty km ponad 1 km - dalsze 5 km transportu #p27	t t	 0,57	
				RAZEM	0,57